

กำหนดการซ้อมใหญ่ วันที่ 6 มิถุนายน 2559

1. การรับรายงานตัวบัณฑิต

1.1 สถานที่รับรายงานตัว

อาคารกีฬา 2

1.2 การเดินทางเข้าสู่อาคารกีฬา 2 เพื่อรายงานตัว

ให้บัณฑิตเดินทางเข้าตามประตูที่กำหนด ดังนี้

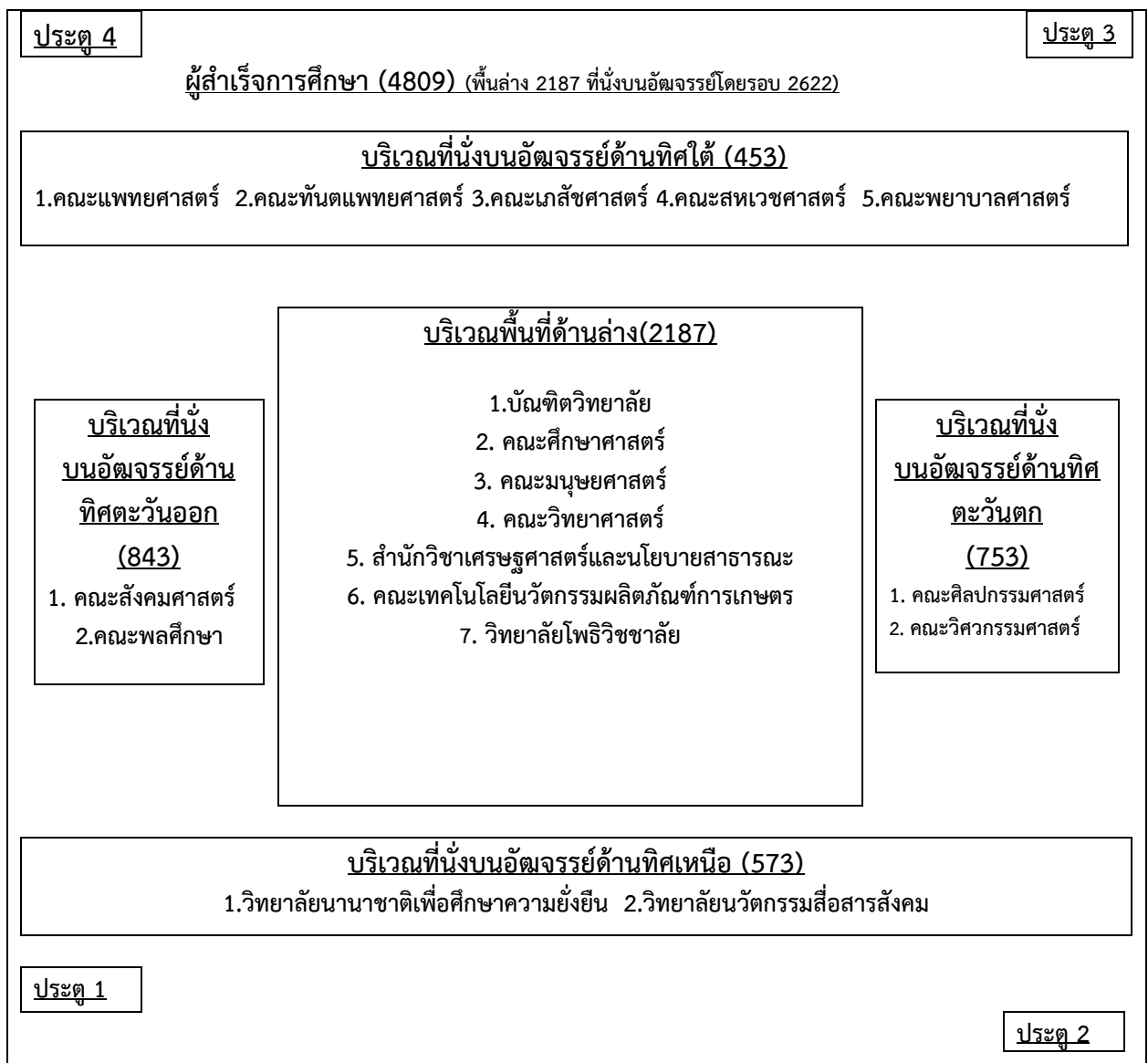
- | | |
|---------|---|
| ประตู 1 | คณะสังคมศาสตร์
คณะวิทยาศาสตร์ |
| ประตู 2 | บัณฑิตวิทยาลัย
คณะศึกษาศาสตร์
คณะมนุษยศาสตร์
วิทยาลัยโพธิวิชชาลัย |
| ประตู 3 | คณะศิลปกรรมศาสตร์
วิทยาลัยนานาชาติเพื่อศึกษาความยั่งยืน
วิทยาลัยนวัตกรรมการสื่อสารสังคม
สำนักวิชาเศรษฐศาสตร์และนโยบายสาธารณะ
คณะเทคโนโลยีและนวัตกรรมผลิตภัณฑ์การเกษตร |
| ประตู 4 | คณะพลศึกษา
คณะแพทยศาสตร์
คณะทันตแพทยศาสตร์
คณะเภสัชศาสตร์
คณะสหเวชศาสตร์
คณะพยาบาลศาสตร์
คณะวิศวกรรมศาสตร์ |

1.3 เวลารายงานตัว

- เวลาไม่เกิน 11.00 น.
- บัณฑิตต้องได้รับการตรวจคัดกรองไข้ และเดินไปอยู่ตามจุดที่กำหนดของแต่ละคณะเพื่อรายงานตัว
- เมื่อรายงานตัวแล้ว จะไม่อนุญาตให้บัณฑิตเดินออกมาจากอาคาร
- เวลา 11.30 น. จะเดินแถวจากอาคารกีฬา 2 ไปสู่สถานพิธี

1.4 จุดกำหนดของแต่ละคณะที่บัณฑิตจะไปตั้งแถวในอาคารกีฬา ๒

ดังแสดงในภาพด้านล่าง บัณฑิตสังเกตจุดที่ตั้งธงสีประจำคณะและป้ายชื่อคณะ



2. การเดินแถวบัณฑิตเข้าสู่อาคารกีฬา 1

2.1 เริ่มเดินแถว เวลา 11.30 น.

2.2 บัณฑิตเดินแถวออกจากอาคารกีฬา 2 แบ่งเป็น 4 แถว ผ่านประตู 2 และประตู 3 ของอาคารกีฬา 2 ตามลำดับดังนี้

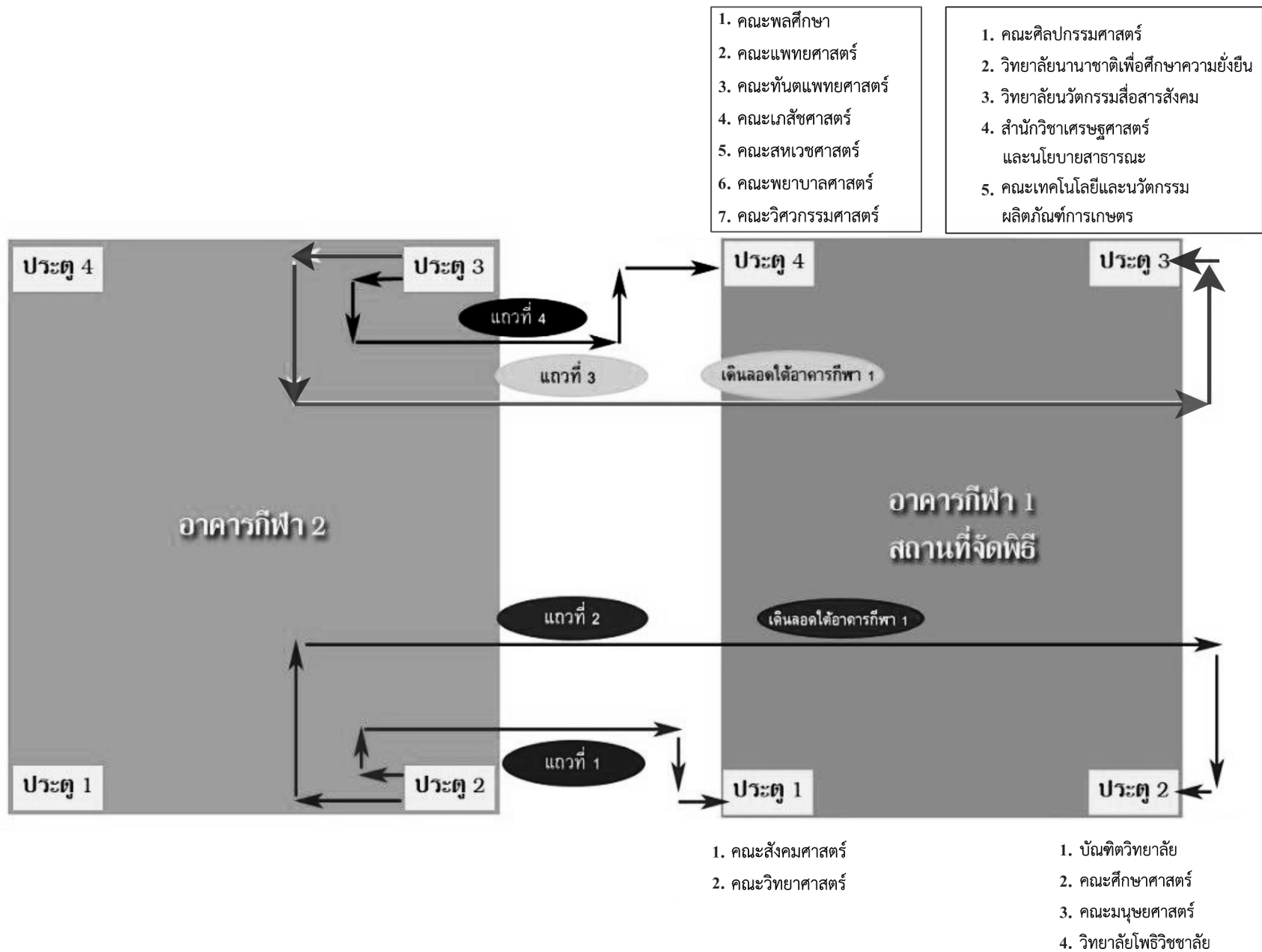
2.2.1 แถวที่ 1 เดินออกทางประตู 2 ลำดับที่ 1 คณะสังคมศาสตร์ ลำดับที่ 2 คณะวิทยาศาสตร์ เดินแถวผ่านอุโมงค์ใต้อัมภรรย์ด้านหน้า ลงบันไดด้านขวาเดินชิดราวบันไดมาชั้นล่างและเดินเลี้ยวขวา เพื่อเข้าประตู 1 อาคารกีฬา 1

2.2.2 แถวที่ 2 เดินออกทางประตู 2 ลำดับที่ 1 บัณฑิตวิทยาลัย ลำดับที่ 2 คณะศึกษาศาสตร์ ลำดับที่ 3 คณะมนุษยศาสตร์ ลำดับที่ 4 วิทยาลัยโพธิวิชชาลัย เดินแถวลงบันไดด้านขวาชิดกำแพงมาชั้นล่าง เดินเลี้ยวขวาตรงเข้าใต้อาคารกีฬา 1 ไปจนสุดอาคารแล้วเลี้ยวขวาเข้าประตู 2 อาคารกีฬา 1

2.2.3 แถวที่ 3 เดินออกทางประตู 3 ลำดับที่ 1 คณะศิลปกรรมศาสตร์ ลำดับที่ 2 วิทยาลัยนานาชาติเพื่อศึกษาความยั่งยืน ลำดับที่ 3 วิทยาลัยนวัตกรรมการสื่อสารสังคม ลำดับที่ 4 สำนักวิชาเศรษฐศาสตร์และนโยบายสาธารณะ ลำดับที่ 5 คณะเทคโนโลยีและนวัตกรรมผลิตภัณฑ์การเกษตร เดินแถวลงอัมภรรย์ และลงบันไดด้านขวาชิดราวบันไดมาที่ชั้นล่าง แล้วเลี้ยวซ้ายเดินตรงเข้าใต้อาคารกีฬา 1 ไปจนสุดอาคารแล้วเลี้ยวซ้ายเข้าประตู 3 อาคารกีฬา 1

2.2.4 แถวที่ 4 เดินออกทางประตู 3 ลำดับที่ 1 คณะพลศึกษา ลำดับที่ 2 คณะแพทยศาสตร์ ลำดับที่ 3 คณะทันตแพทยศาสตร์ ลำดับที่ 4 คณะเภสัชศาสตร์ ลำดับที่ 5 คณะสหเวชศาสตร์ ลำดับที่ 6 คณะพยาบาลศาสตร์ ลำดับที่ 7 คณะวิศวกรรมศาสตร์ เดินแถวด้านบนอัมภรรย์ลงบันไดทางขวา เดินชิดกำแพงลงมาที่ชั้นล่าง แล้วเลี้ยวซ้าย เข้าประตู 4 อาคารกีฬา 1

2.2.5 แผนภาพการเดินแถวบัณฑิตจากอาคารกีฬา ๒ ไปอาคารกีฬา ๑ ดังแสดงต่อไปนี้



แผนภาพการเดินทางแอมบัลันซ์จากอาคารกีฬา 2 ไปอาคารกีฬา 1